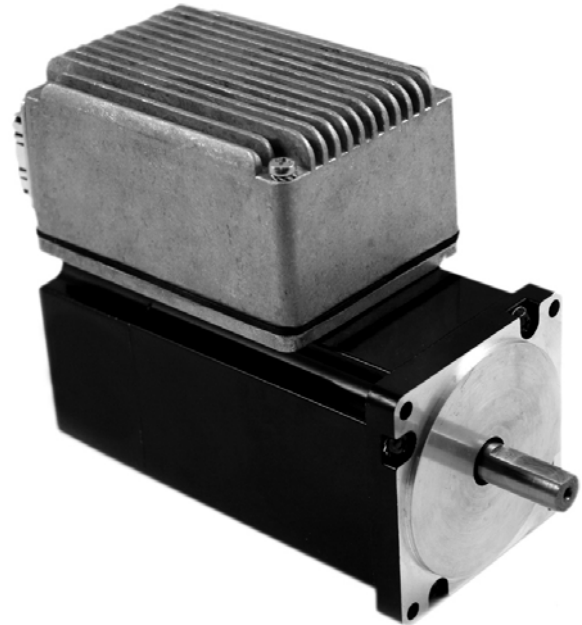


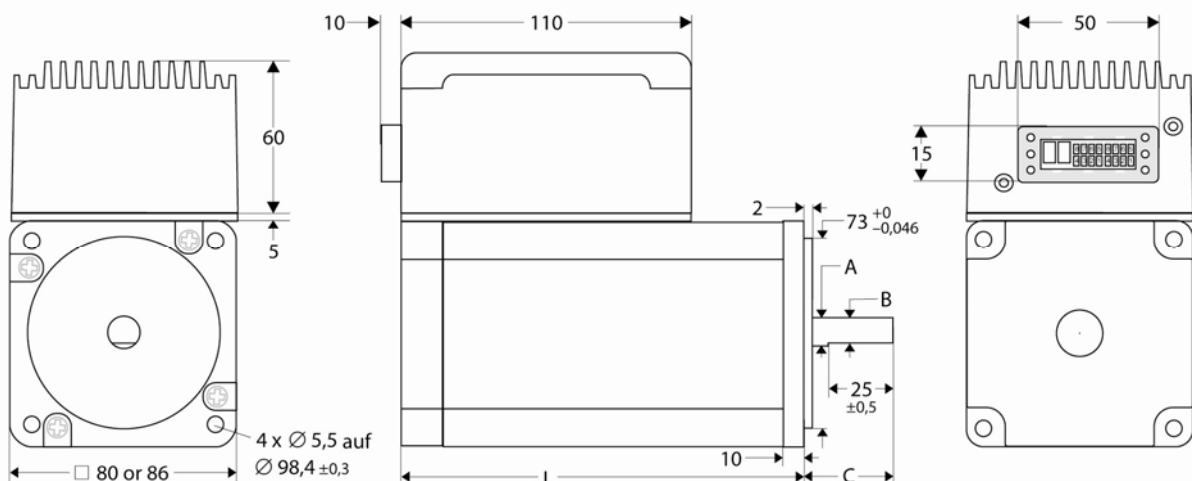
Bürstenlose Motore mit integriertem Controller, DIS-2.0

DIS (Dezentralisierter intelligenter Servo) ist ein komplett digitaler Servoverstärker zur Steuerung von Drei-Phasen-Synchronmotoren.

- Vier-Quadrantenbetrieb mit stabilen Übergängen zwischen den Quadranten.
- Betrieb mit sinusförmigem Strom und Erfassung der Rotorposition mittels Resolver.
- Integriertes RS232-Interface für Parametrierung und Service.
- Analogeingang ± 10 V DC.
- Drehzahlregelungs-, Drehmomentregelungs- und Positioniermodus möglich. Integrierter Trajektorengenerator für Punkt zu Punkt Bewegung.
- CANopen Kommandos sind eine Untermenge der DSP402. Drehzahlregelungs-, Drehmomentregelungs- und Positioniermodus werden über CAN-Bus unterstützt.
- Positionstabelle für 32 Zielpositionen, Wählbar über CAN-Bus oder das I/O-Interface



Abmessungen



	A	B	C	Motor	Länge (L)
80 x 80 Motore	12	11	30	DI-80-02-AB	147 $\pm 1,5$
86 x 86 Motore	14	13	37	DI-80-03-AB	167 $\pm 1,5$
				DI-86-01-AB	111 $\pm 1,5$
				DI-86-02-AB	136 $\pm 1,5$
				DI-86-03-AB	161 $\pm 1,5$

