

# IX-NNN2515

Standard-SCARA Miniroboter der IX-Serie:  
Armlänge 250 mm, senkrechte Achse (Z) 150 mm



Typ	Normalausführung	Armlänge	250 mm	Nutzlast	1 kg Nennlast/3 kg max.
-----	------------------	----------	--------	----------	-------------------------

Modellspez.:	Serie	Modell	Kabellänge	Steuerungstyp	Standard E/A	Erweiterte E/A	Kabellänge E/A	Spannungsversorgung
Beispiel:	IX	— NNN2515	— 5L	— KETX	— P1	— EEE	— 2	— 2

\* Siehe auch S.10 für Einzelheiten der Modellspezifikation \* Der oben genannte Modellschlüssel beinhaltet eine Kombination von Roboter- und Steuerungsbezeichnung.

### Technische Daten der Modelle

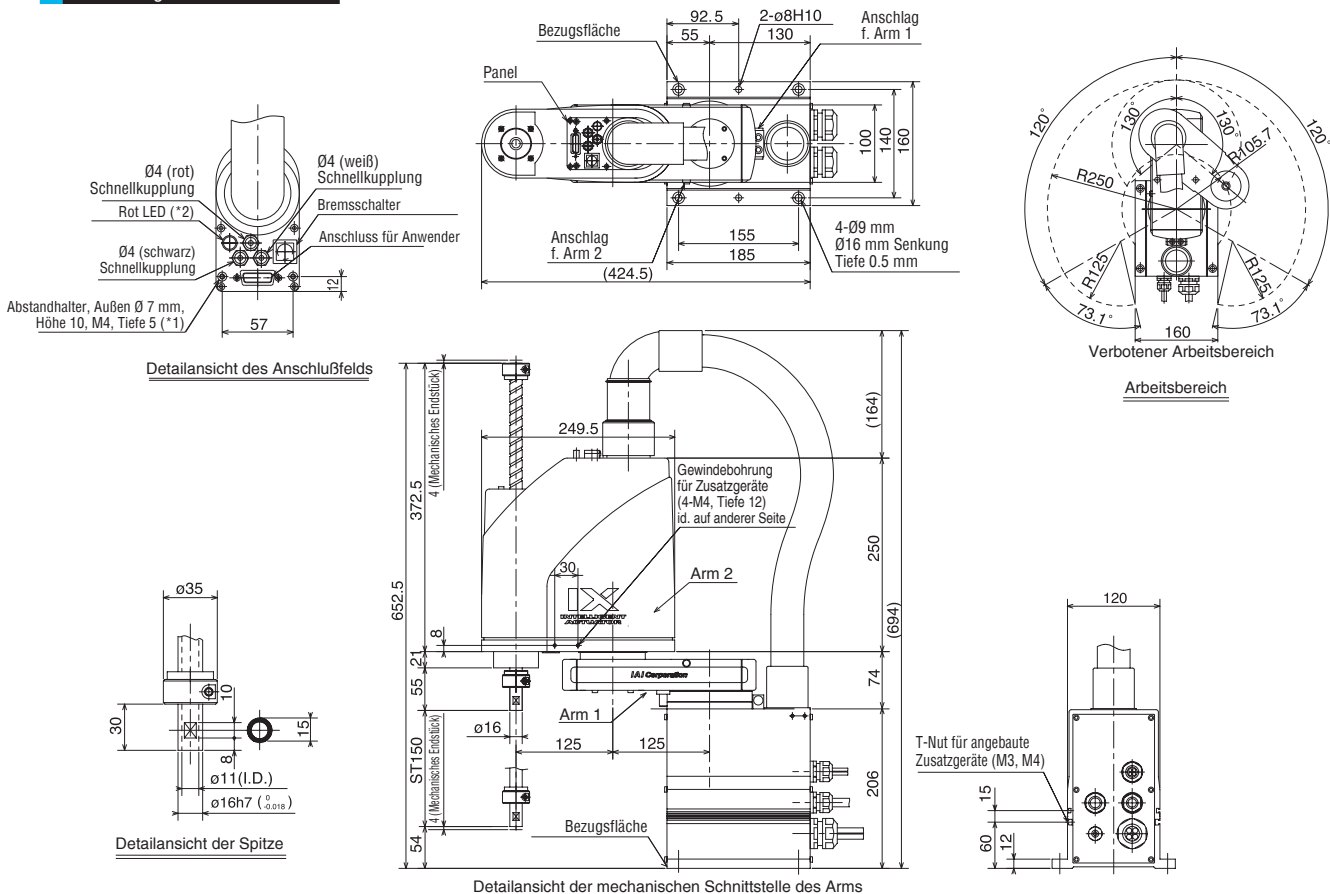
Modell	Achsen		Armlänge (mm)	Motorleistung (W)	Arbeitsbereich	Positionierwiederholgenauigkeit (mm) (Anm. 1)	Maximale Bewegungsgeschwindigkeit (Anm. 2)	Standardzykluszeit (s) (Anm. 3)	Nutzlast (kg)		3. Achse (z): Druckkraft (N)		4. Achse (rotation): Zulässige Nutzlast	
	Achse 1	Achse 2							Nennwert	Maximum	Druckvorgang (Anm. 4)	Max. Druckkraft (Anm. 4)	Zulässiges Trägheitsmoment (kg·m²) (Anm. 5)	Zulässiges Drehmoment (N·m)
IX-NNN2515-5L-□-□-□-□-2	Arm 1	Arm 2	125	200	±120°	±0.010	3142 mm/s (Mehrachsen-geschwindigkeit)	0.46	1	3	65.3	90.9	0.015	1.9
	Achse 2	Arm 2	125	200	±130°									
	Achse 3	Senkrechte Achse	—	100	150mm	±0.010	1106 mm/s							
	Achse 4	Drehachse	—	50	±360°	±0.005	1600°/s							

\* Geben Sie die erforderliche Steuerung im □ im vorgenannten Modellcode an. Für weitere Einzelheiten, siehe „Erläuterung der SCARA-Robotermodellspezifikation“ (Seite 10).

### Gemeinsame technische Daten

Gebertyp	Absolute	Umgebungstemp./Feuchtigkeit	Temperatur: 0-40°C, Feuchtigkeit: 20-85% relativ oder weniger (nicht kondensierend)
Verdrahtung durch Anwender	15-adriges abgeschirmtes Kabel AWG26 D-sub/15-Kontaktstecker	Roboter-gewicht	17,1 kg
Anschluß durch Anwender	Pneumatik (Außen Ø 4 mm, Innen Ø 2,5 mm) x 3 (normaler Betriebsdruck 0,8 MPa)	Kabellänge (Anm. 8)	5L: 5 m (standard), 10L: 10 m (wahlweise)
Kabellänge (Anm. 6)	Rot, kleine LED Anzeige x 1 (24 V- Spannung muss vorhanden sein.)		
Bremsschalter (Anm. 7)	Bremsschalter verhindert, dass senkrechte Achse nach unten fällt (24 V- erfordert.)		

### Abmessungen



\*1: Eine von außen auf einen Abstandhalter aufgebrachte Kraft darf 30 N in axialer Richtung oder 2 Nm in der Drehrichtung nicht überschreiten.  
 \*2: Um die LED zu benutzen, muss der Anwender eine Leitung vom Ein-/Ausgangsmodul der Steuerung und 24 V- Spannungsversorgung zum entsprechenden LED-Anschluss im für den Anwender vorgesehenen Steckverbinder legen.

- Kabel/Rohre
- Kabel für Geber/Motor 5 m/10 m
  - Kabel für Anwender 5 m/10 m
  - Kabel für Bremse 5 m/10 m
  - Luftrohr (3 Stück) 0,15 m

### Technische Daten der Steuerung

Verwendete Steuerung	Spezifikation	Max. Anzahl E/A Kanäle	Serielle Schnittstelle	Spannungsversorgung	Seite
X-SEL-KETX	Vielseitig einsetzbar, einfach erweiterbar	176/160	kann eingesetzt werden	230 V	37



Siehe auch Seite 6 für Erläuterungen der Anm. 1 bis 8.

