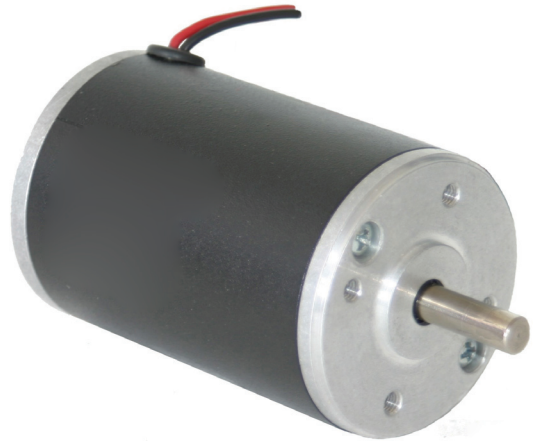


IPM DC-Motore, ϕ 80 mm

Büstenbehaftete DC-Motore für Serienanwendungen in verschiedenen Maschinenarten. Alle Motore sind kugelgelagert. Standard Motore sind für einen nominale Versorgungsspannung von 24V gewickelt.

Auf Anfrage können auch Wicklungen für andere Spannungen geliefert werden. Für lange Lebensdauer sind die Motore mit übergroßen Bürsten und Kommutatoren ausgerüstet. Isolationsklasse B (130°C)

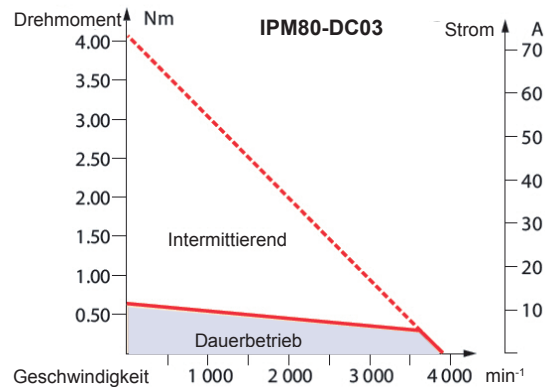
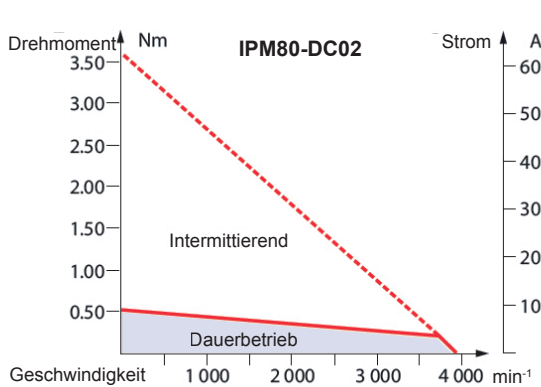


Technische Daten

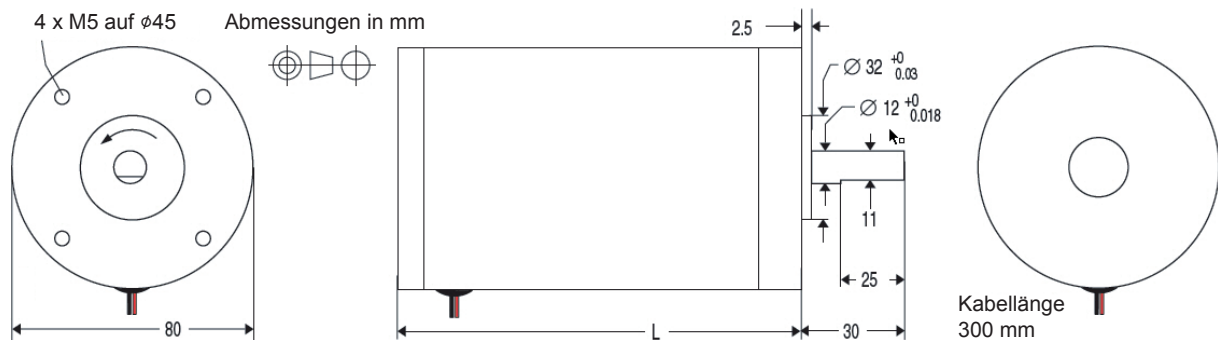
		IPM80-DC02	IPM80-DC-03
Versorgungsspannung V_{DC}	V	24	24
Leerlaufdrehzahl n_0	min ⁻¹	3900	3900
Gegen-EMK Konstante K_E	V/kmin ⁻¹	6,6	6,6
Drehmomentkonstante K_T	Nm/A	0,063	0,063
Widerstand	Ω	0,35	0,30
Nenn Drehmoment M_n	Nm	0,25	0,35
Nenn Drehzahl n_n	min ⁻¹	3700	3700
Nennstrom I_n	A	4,0	5,0
Kippmoment*	Nm	3,6	4,1
Kurzschlussstrom*	A	64	75
Rotor-Trägheitsmoment	kgm ²	$5,0 \times 10^{-4}$	$6,2 \times 10^{-4}$
Gewicht	kg	2,5	3,0

* theoretische Werte

Drehmoment und Geschwindigkeit



Abmessungen



rot +, schwarz - : Drehung gegen Uhrzeigersinn Länge (L) IPM80-DC02 130 ±1 mm IPM80-DC03 150 ±1 mm

